

SCHEDA TECNICA – TUTA BELGRADO

COD. A42401



rossini.

1° categoria per rischi minimi

TESSUTO

Drill 3/1

100% cotone irrestringibile

Peso 250 g/m²

DESCRIZIONE

Tuta da lavoro con chiusura con cerniera centrale, collo alla coreana chiuso con velcro, coda di topo di colore bianco al petto.

Due tasche anteriori applicate, due taschini applicati al petto chiusi con cerniera, elastico in vita posteriore.

TAGLIE

S, M, L, XL, XXL

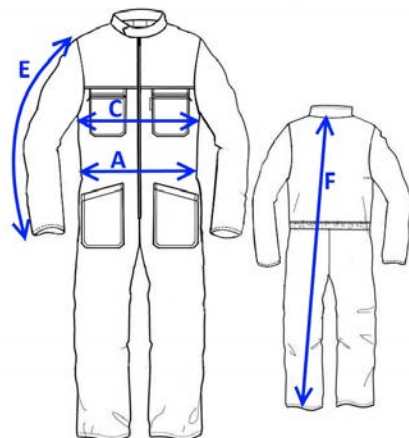
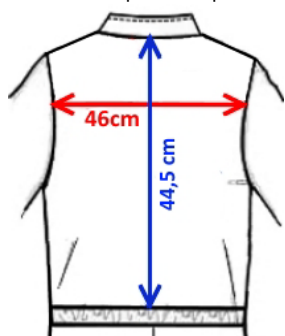


07 - ROSSO



Misure della parte posteriore

SIZE
S



Il margine di tolleranza produttivo, nel rispetto delle dimensioni della taglia, può essere del +/- 3%

SIZE - cm	S	M	L	XL	XXL
C – ½ CIRCONFERENZA TORACE	56	60	64	68	72
F – LUNGHEZZA TOTALE	153	159	166,5	173,5	178,5
A – ½ CIRCONFERENZA VITA	56	60	64	68	72
E – LUNGHEZZA MANICA	60,4	62,3	64,2	66	68

TECHNICAL SHEET – BELGRADO OVERALLS

CODE A42401

FABRIC

Drill 3/1

100% non-shrink cotton

Weight 250 g/m²

DESCRIPTION

Overalls with a central covered zip closure, Korean collar closed with Velcro, white colour piping on the chest.

Two front patch pockets, two small patch breast pockets with zip closure, elasticated waistband at the back.

SIZES

S, M, L, XL, XXL



rossini.

1ST CATEGORY
FOR MINIMUM RISKS

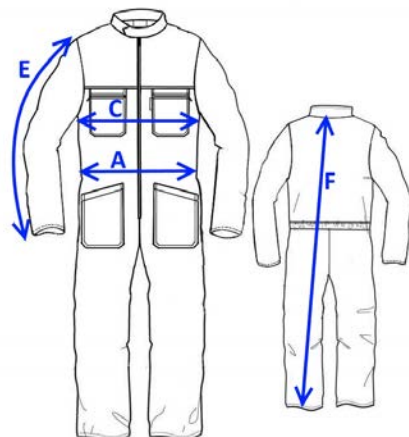
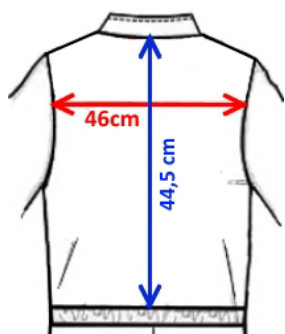


07 - RED



Measures at back side

SIZE
S



Measurements may vary +/- 3%, tolerance within size scale

SIZE - cm	S	M	L	XL	XXL
C – ½ CHEST CIRCUMFERENCE	56	60	64	68	72
F – TOTAL LENGTH	153	159	166,5	173,5	178,5
A – ½ WAIST CIRCUMFERENCE	56	60	64	68	72
E – SLEEVE LENGTH	60,4	62,3	64,2	66	68

FICHA TÉCNICA – MONO BELGRADO

CÓD. A42401

COMPOSICIÓN

Drill 3/1

100% algodón sanforizado

Peso 250 g/m²

DESCRIPCIÓN

Mono de trabajo con cierre de cremallera en el centro, cuello mao cerrado con velcro, cola de ratón de color blanco en el pecho.

Dos bolsillos de parche delanteros, dos bolsillos de parche en el pecho cerrados con cremallera, elástico en la parte posterior de la cintura.

TALLAS

S, M, L, XL, XXL



rossini.

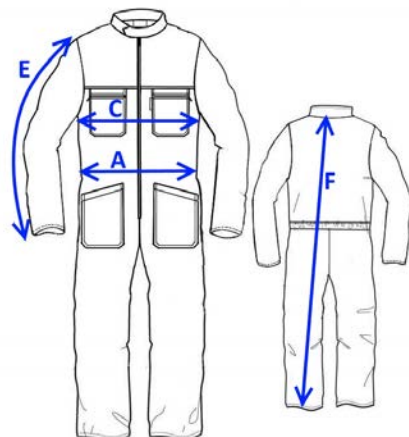
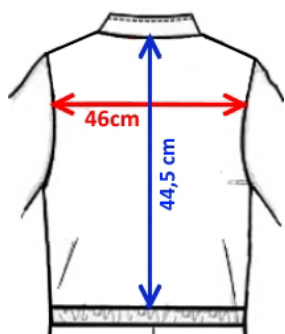
1ª categoría
para riesgos mínimos



07 – ROJO

Medidas traseras

SIZE
S



El margen de tolerancia productiva, respetando las dimensiones de la talla, puede ser de +/- 3%

SIZE - cm	S	M	L	XL	XXL
C – ½ CIRCUNFERENCIA TORÁCICA	56	60	64	68	72
F – LONGITUD TOTAL	153	159	166,5	173,5	178,5
A – ½ CIRCUNFERENCIA DE LA CINTURA	56	60	64	68	72
E – LONGITUD DE LA MANGA	60,4	62,3	64,2	66	68

FISA TEHNICA – COMBINEZON BELGRADO

COD. A42401

MATERIAL

Drill 3/1

100% bumbac care nu intră la apă

Greutate 250 g/m²

DESCRIERE

Combinezon de lucru cu închidere cu fermoar central acoperit, guler în stil coreean cu închizătoare scai, bandă îngustă de culoare albă la piept.

Două buzunare aplicate în față, două buzunare mici aplicate pe piept închise cu fermoar, elastic pe talie în spate.

MĂRIMI

S, M, L, XL, XXL

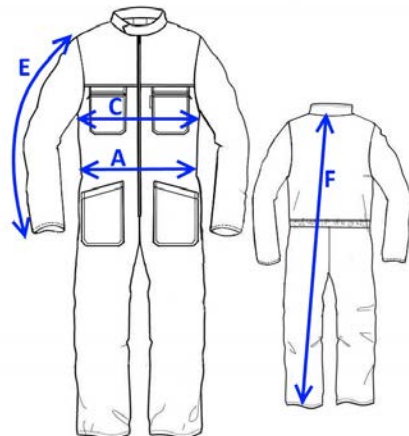
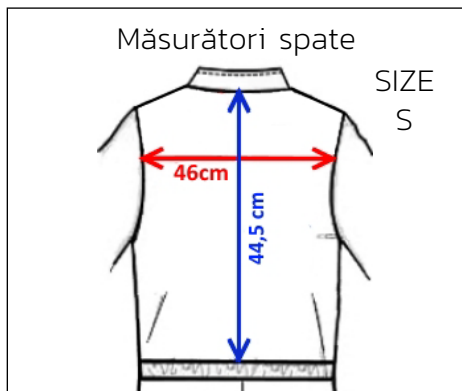


rossini.

Categoria I
pentru riscuri minime



07 - ROȘU



Marja de toleranță a producției, respectând dimensiunile mărimii, poate fi de +/-3%.

SIZE - cm	S	M	L	XL	XXL
C – ½ CIRCUMFERINȚĂ TORACE	56	60	64	68	72
F – LUNGIME TOTALĂ	153	159	166,5	173,5	178,5
A – ½ CIRCUMFERINȚĂ TALIE	56	60	64	68	72
E – LUNGIME MÂNECĂ	60,4	62,3	64,2	66	68